

# Manfred Pappenberger

## Radverkehrs- bericht 2025



# Verkehrsunfälle Bayern

Jahr	Verkehrstote gesamt	Verletzte Radfahrende	Getötete Radfahrende
2019	541	16.210	77
2022	519	18.296	84
2023	499	18.154	85
2024	495	17.857	94
2025	<b>507!</b>	18.451	<b>82!</b>

(Quelle: Pressemitteilung bayerische Staatsregierung vom 25.02.2026)

# Verkehrsunfälle Oberfranken

Jahr	Verkehrstote gesamt	Verletzte Radfahrende	Getötete Radfahrende
2023	32		2
2024	40	1.061	13
2025	37	1.171	9 davon 6 zw. 65 u. 78 J.

**(Quelle: Polizeipräsidium Oberfranken)**

# Radunfälle im Gemeindegebiet Strullendorf

Quelle: PI Bamberg Land

Jahr	Unfälle gesamt	Schwer- verletzte	Leicht- Verletzte
2019	7	1	5
2022	11	4	8
2023	9	1	6
2024	17	2	15
2025	7		

# Unfallort/-geschehen

Quelle: PI Bamberg-Land

<b>Ort</b>	<b>Straße</b>	<b>Unfallvorgang</b>
Geisfeld	In der Reuth/ Melkendorfer Straße	Fahrzeug übersah Radfahrer und missachtete die Vorfahrt
Strullendorf	Laurenzistraße	Radfahrer befuhr gesperrte Straße und kam zu Fall
Strullendorf	Am Kanal	alleinbeteiligt mit Pedelec gestürzt
Amlingstadt	Amelungenstr./ Hirschaider Str	Vorfahrt durch Pkw missachtet und mit Radler zusammengestoßen
Geisfeld	Oberer Geisberg	alleinbeteiligt mit MTB gestürzt
Amlingstadt	Zum Lehengarten	alleinbeteiligt mit Pedelec gestürzt
Strullendorf	Haselhofstr.	E-Scooter hat Kurve geschnitten und ist mit einem Radler zusammengestoßen

# Projekte aus 2025

1. Radwegeprojekt: Zeegendorf – Teuchatz
2. Radweg Leesten – Wernsdorf: Mittelstreifen
3. Einmündung Radweg Strullendorf/Amlingstadt
4. Bahnhof Strullendorf

# Radwegeprojekt: Zeegendorf – Teuchatz

Keine  
Mitteilung  
seitens der  
Gemeinde  
zu diesem  
Projekt



# Radweg Leesten – Wernsdorf: Mittelstreifen

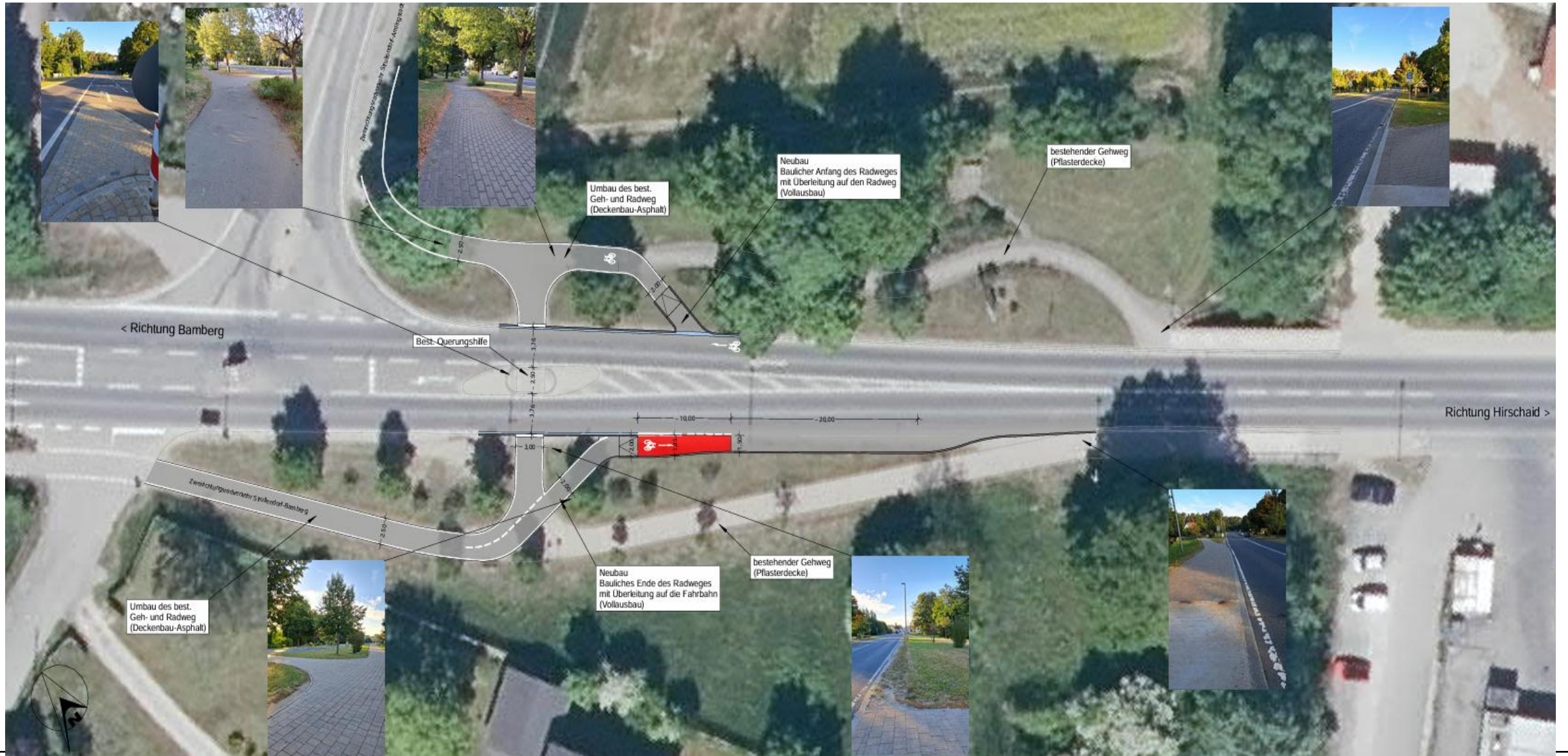
- Nach den Vorgaben der StVO kann aus verkehrsrechtlichen Gründen kein Mittelstreifen aufgetragen werden, weil die erforderlichen Mindestfahrbahnbreite nicht eingehalten wird.
- Zur Verbesserung der Sichtverhältnisse wird ein Spiegel installiert.



# Einmündung Radweg in Strullendorf Bamberger Str.



# Entwurfsplanung



# Einmündung Amlingstadt (Amelungenstr.)

Noch keine  
Planungen  
vorhanden



# Bahnhof Strullendorf

- Kontakt zur DB zwecks Grundstückserwerb/ zur Errichtung einer Mobilstation

# Projekte 2026

1. Planung Radweg: Zeegendorf – Teuchatz
2. Planung Rad- und Fußweg Wernsdorf - Rossdorf
3. Einmündung Radweg Strullendorf umsetzen
4. Planung Einmündung Radweg Amlingstadt
5. Weiterentwicklung Bahnhof Strullendorf
6. Radweg A'stadt-Hirschaid: Gefahrenbeseitigung
7. Schriftlicher Bericht zu den Punkten 1-5 bis 01/27

# Radweg Amlingstadt - Hirschaid



# Radweg Amlingstadt-Hirschaid

Gefahrenstelle  
durch abgesenkte  
Pflastersteine



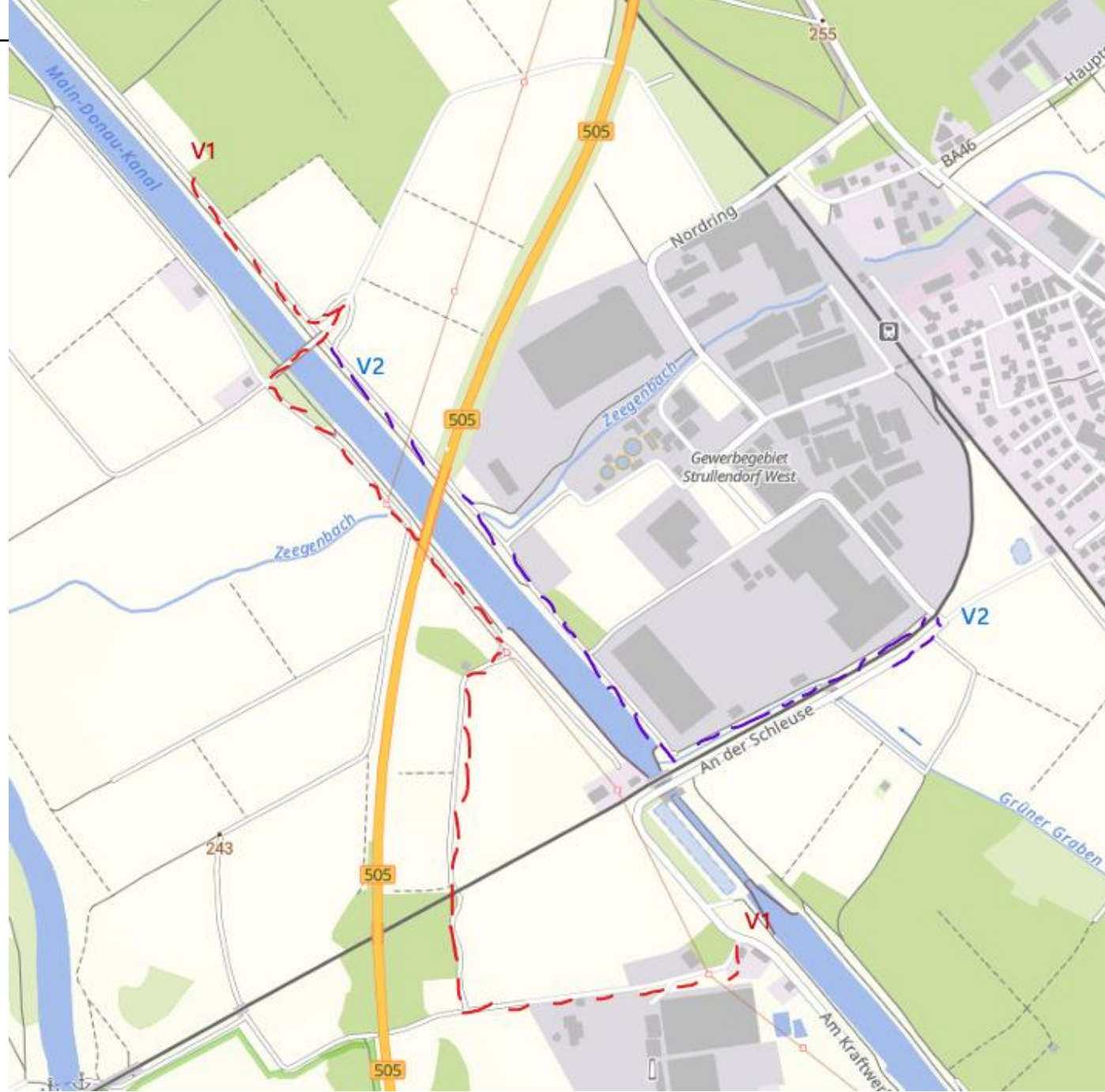
# Bahnhof Strullendorf

Weiterentwicklung zu einem zukünftigen „Verkehrsknotenpunkt“

Schaffung einer Infrastruktur für Bahn-/Bus-/Radverkehr

# Metropolradweg Bamberg-Nürnberg

Abschnitt  
Strullendorf-Schleuse



**Vielen Dank  
für Ihre  
Aufmerksamkeit**

